



# INSTRUCCIONES DE INSTALACIÓN

## Protector Interior de Salpicaderas Traseras FORD F-150 MODELOS DEL 2004 - 2005

**Lista de Partes:**

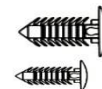
LIK 37

**Cantidad**

- 1 Pza. Protector Interior de Salpicadera lado del Pasajero
- 1 Pza. Protector Interior de Salpicadera lado del Conductor



- 1 Pza. Kit de Instalación
  - \* 2 pza. Clip de presión plástico (Grande)
  - \* 4 pza. Clip de presión plástico (pequeño)
  - \* Instrucciones de Instalación



**Herramientas necesarias:**

- \*Maneral con dado de 1/2"
- \*Navaja Industrial
- \*Taladro con Broca de 1/4"
- \*Cuña



**Preparación:**

- \*Retire las llantas para facilitar la instalación.
- \*Limpie el panel interior de las salpicaderas traseras

**Teléfono de apoyo técnico:**  
**1-800-433-3604**

**Instrucciones:**

Tiempo aprox. de instalación: 30 min.

1. SÍRVASE LEER TODA LA HOJA DE INSTRUCCIONES DE INSTALACIÓN ANTES DE COMENZAR LA MISMA.  
**NOTA:** El Protector puede ser instalado por una sola persona.

**Comenzando en el lado del Conductor:**

2. Localice los Brackets de soporte superiores y retire el tornillo interior usando el maneral con dado de 1/2" (ver Fig A y B).

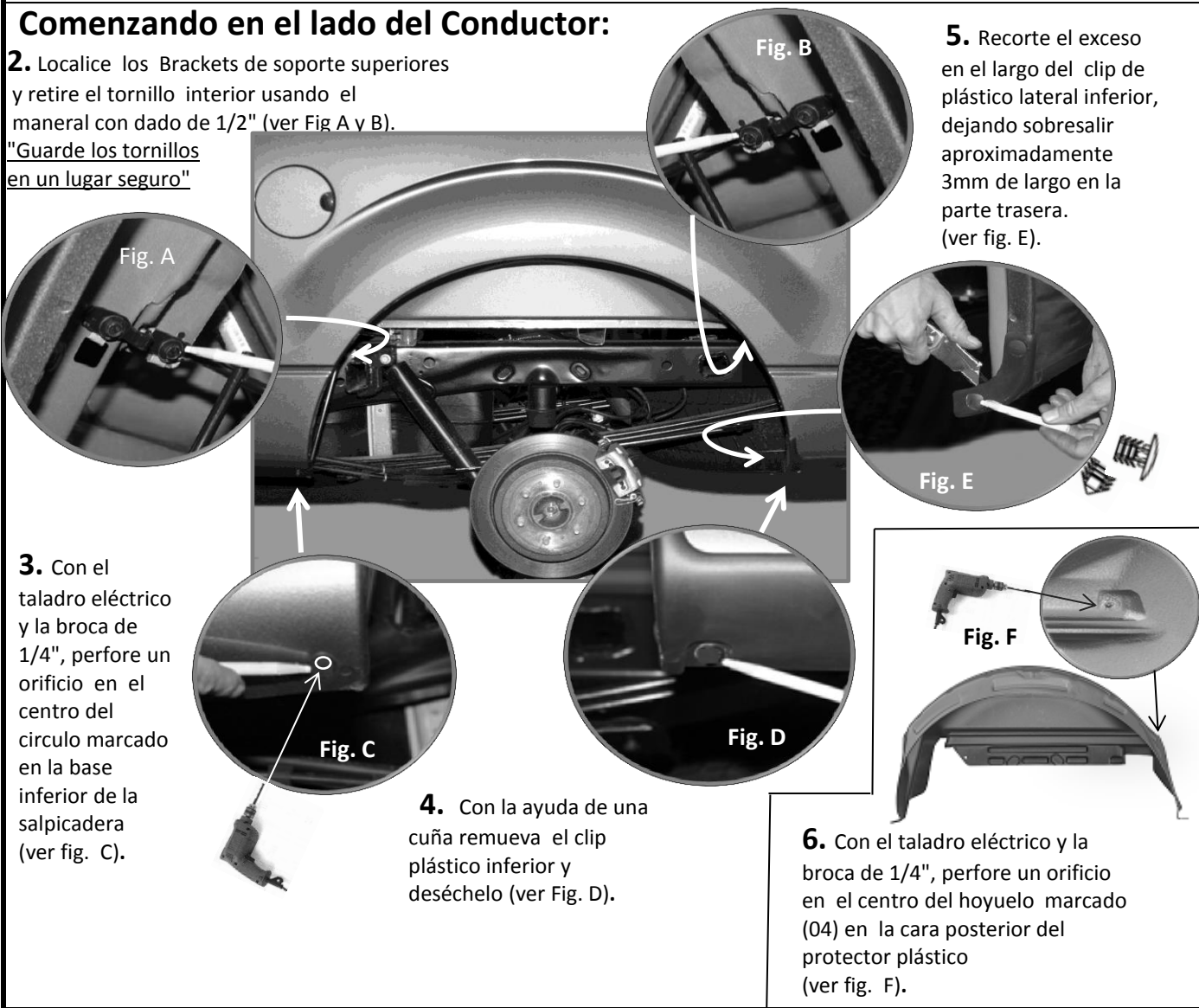
"Guarde los tornillos en un lugar seguro"

3. Con el taladro eléctrico y la broca de 1/4", perforo un orificio en el centro del círculo marcado en la base inferior de la salpicadera (ver fig. C).

4. Con la ayuda de una cuña remueva el clip plástico inferior y deséchelo (ver Fig. D).

5. Recorte el exceso en el largo del clip de plástico lateral inferior, dejando sobresalir aproximadamente 3mm de largo en la parte trasera. (ver fig. E).

6. Con el taladro eléctrico y la broca de 1/4", perforo un orificio en el centro del hoyuelo marcado (04) en la cara posterior del protector plástico (ver fig. F).

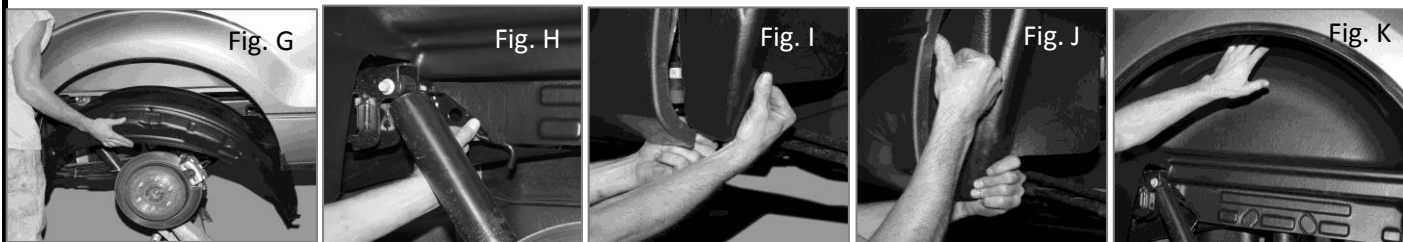




# INSTRUCCIONES DE INSTALACIÓN

## Protector Interior de Salpicaderas Traseras FORD F-150

### MODELOS DEL 2004 - 2005



7. a) Coloque el protector interior de salpicadera trasera marcado "DS" (Driver side) dentro del panel interior de la salpicadera trasera. Asegurese de colocarlo primero detras & sobre el amortiguador y el bracket del amortiguador (Ver Fig. G & H)
- b) Inserte las esquinas inferiores detras del perfil inferior de la salpicadera. (Ver fig. I)
- c) Inserte las orillas del perfil, Asegurándose de que el perímetro superior del protector plástico esté colocado detras de la brida y al rededor del perfil interior de la salpicadera de la carrocería. (Ver fig. J & K)

8. Fije el protector interior de plástico a la salpicadera usando los tornillos que guardo en la sección 2 . (ver figuras. L & M)



9. Inserte a presión uno de los 4 clips plásticos a través del orificio inferior que taladro en el paso 3 y el orificio pre-taladrado del protector plástico (Ver fig. N)

10. Inserte a presión uno de los 4 clips plásticos a través del orificio inferior de la salpicadera y el orificio pre-taladrado del protector plástico (Ver fig. Ñ)

**11. Para el lado del Pasajero, Repita todos los pasos anteriores, usando el protector Interior de Salpicadera Trasera marcado "PS"**

12. Coloque las llantas en su lugar, asegurándose que todas las tuercas estén bien apretadas.



**Recomendaciones de cuidado y mantenimiento:**

Para proteger el acabado de este producto, lávelo con agua y jabón.

[www.ruggedliner.com](http://www.ruggedliner.com)